

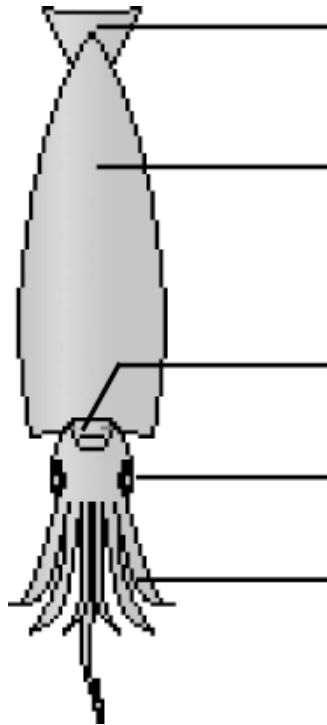
pijlinktvissen en mossels ontleden

b i o d o e n . n l > biologie / mens en natuur / landbouw > bacteriën en dieren > ordening en systematiek

werkblad bij de opdracht 'pijlinktvissen en mossels ontleden'

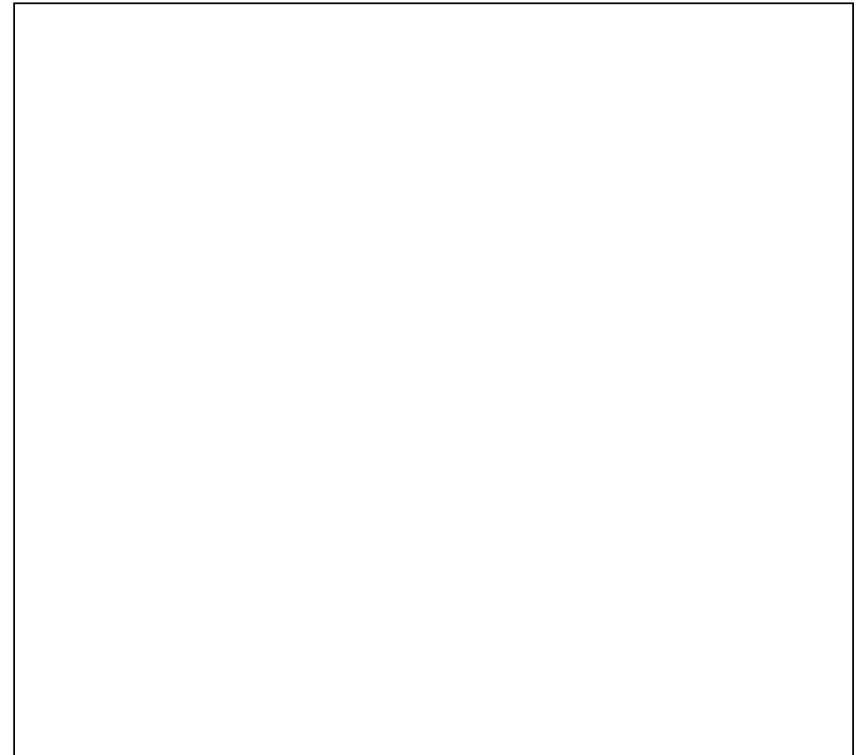
opdracht 1

Benoem in de onderdelen in de onderstaande schematische tekening van een pijlinktvis.



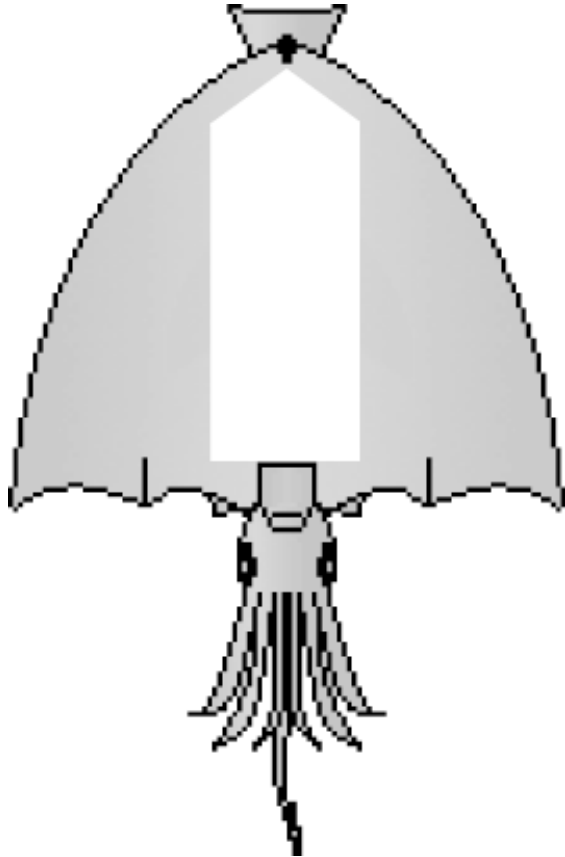
opdracht 2

Maak in het onderstaande vak een tekening van de kieuwen en het kieuwhart van de pijlinktvis.



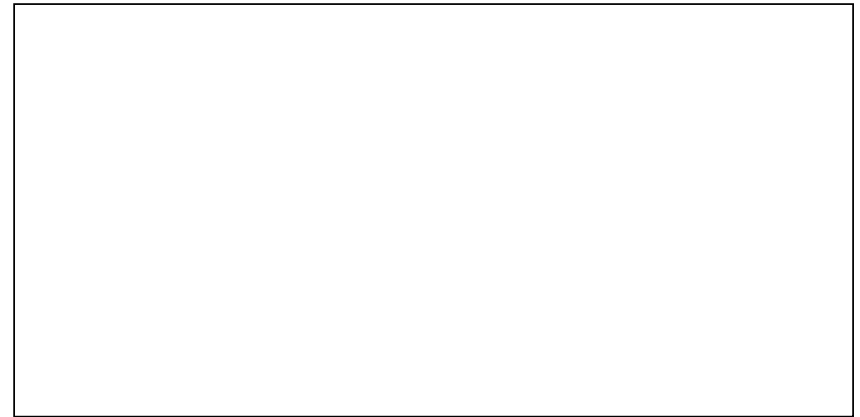
opdracht 3

Teken de organen van de pijlinktvis in de onderstaande tekening. Benoem de onderdelen die bij de pijlinktvis te herkennen zijn.



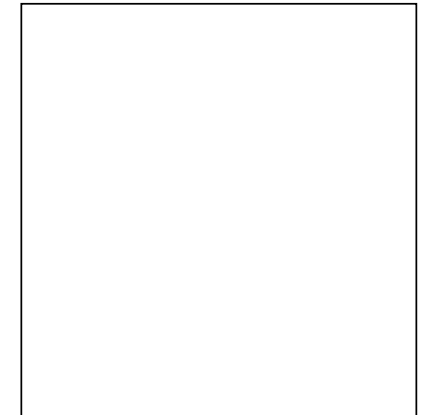
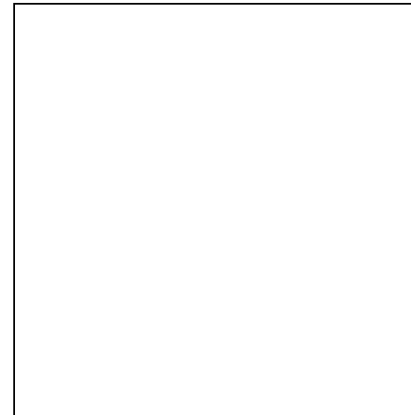
opdracht 4

Plak met plakband of plakplastic de inwendige schelp op in het onderstaande vak.



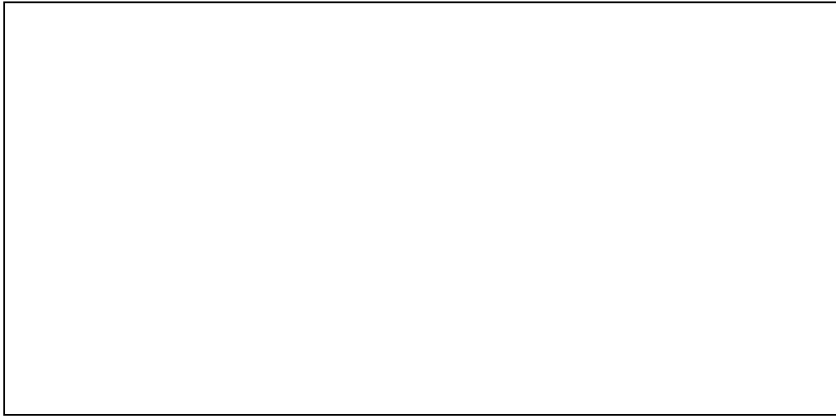
opdracht 5

Maak hieronder tekeningen van de beide papegaaicensnavels.

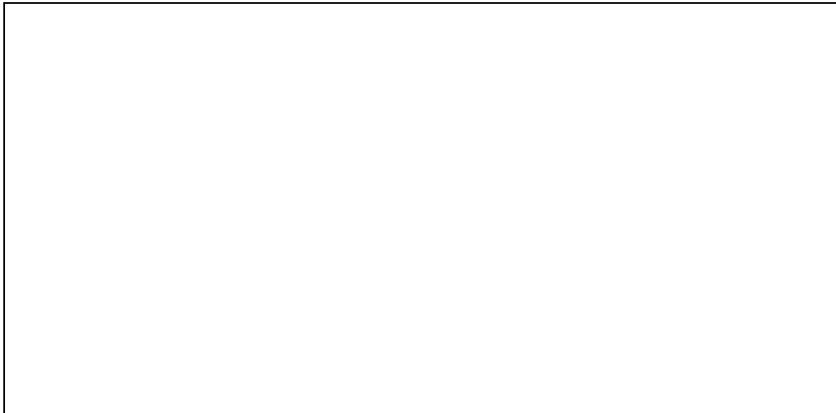


opdracht 6

Maak hieronder een tekening van de bovenzijde van de mossel. Geef de instroomopening aan.

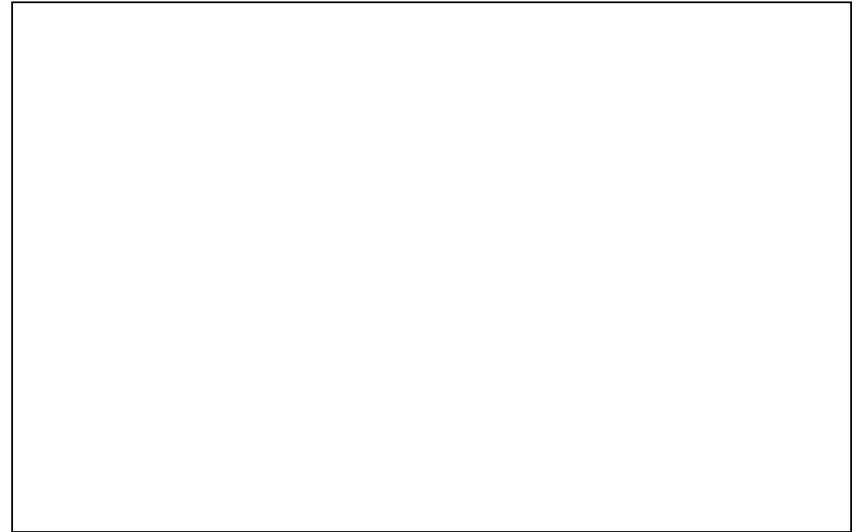


Maak hieronder een tekening van de onderzijde van de mossel. Geef de uitstroomopening aan.



opdracht 7

Maak hieronder een tekening van de binnenstebuiten gekeerde mossel en benoem de onderdelen die bij de mossel te herkennen zijn.



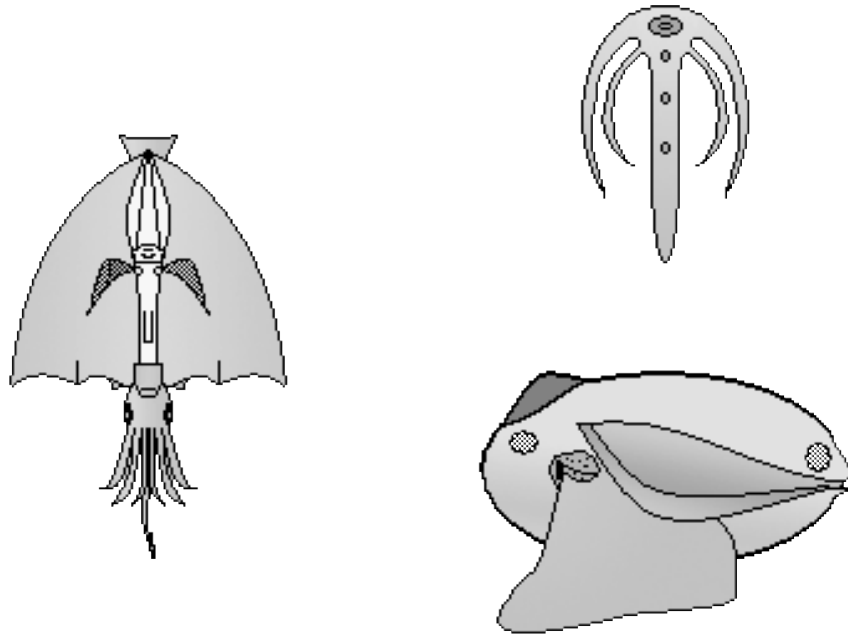
opdracht 8

Maak hieronder een tekening van het snijvlak van de dwarsdoorsnede van de mossel en benoem de onderdelen die bij de mossel te herkennen zijn.



opdracht 9

Kleur bij beide organismen hieronder de mantel geel, de voet of kop bruin, de schelp grijs en de ingewandenzak en het hart groen.



opdracht 10

Geef in de onderstaande afbeeldingen de weg die water aflegt door beide organismen aan met blauwe pijlen, de weg die zuurstof aflegt met rode pijlen en de weg die koolstofdioxide aflegt met zwarte pijlen.

